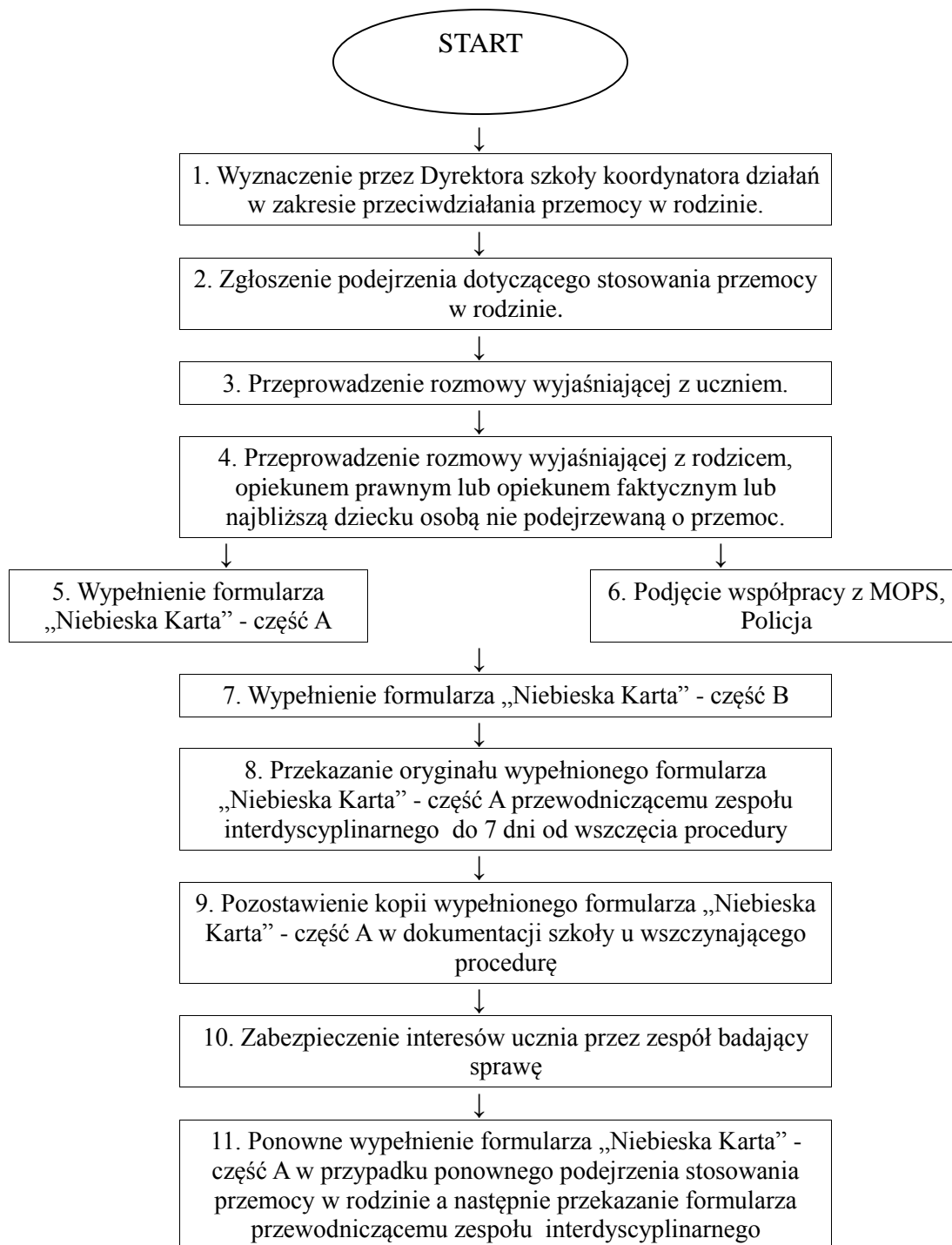


ZESPÓŁ SZKÓŁ OGÓLNOKSZTAŁCĄCYCH
III LICEUM OGÓLNOKSZTAŁCĄCE
43-600 Jaworzno ul. Towarowa 61

Nr procedury

P 14

PROCEDURA POSTĘPOWANI A
W SYTUACJI ZAISTNIENIA PODEJRZENIA O STOSOWANIU
PRZEMOCY W RODZINIE



Do podstawowych zadań szkoły w ramach procedury należy:

- *diagnoza sytuacji i potrzeb osoby, co do której istnieje podejrzenie, że jest dotknięta przemocą w rodzinie, w tym ze szczególnym uwzględnieniem dzieci;*
- *zapewnienie i zorganizowanie niezwłocznie dostępu do pomocy medycznej, jeżeli wymaga tego stan zdrowia w/w osoby;*
- *udzielenie kompleksowych informacji rodzicowi, opiekunowi prawnemu, faktycznemu lub osobie najbliższej o możliwościach pomocy psychologicznej, prawnej, socjalnej i pedagogicznej oraz wsparcia rodzinie, w tym o formach pomocy dzieciom świadczonych przez instytucje i podmioty w zakresie specjalistycznej pomocy na rzecz osób dotkniętych przemocą w rodzinie.*

Ad. 1

Dyrektor szkoły, realizując zdania wynikające z rozporządzenia Rady Ministrów z 13 września 2011r. w sprawie procedury „Niebieska Karta” oraz wzorów formularzy „Niebieska Karta” (Dz. U. z 2011 r. nr 209, poz. 1245) wyznacza na terenie szkoły osobę koordynującą działania w tym zakresie (w szczególności psychologa, pedagoga, szkolnego lub innego nauczyciela).

Ad. 2

Każdy pracownik szkoły zobowiązany jest do zgłoszenia wychowawcy klasy lub bezpośrednio wskazanej przez dyrektora szkoły osobie, podejrzenia dotyczącego stosowania przemocy w rodzinie ucznia. Osoba przyjmująca zgłoszenie sporządza notatkę służbową z rozmowy ze zgłaszającym problem.

Ad. 3

Wskazana przez dyrektora szkoły osoba (pedagog/psycholog lub inny nauczyciel) przeprowadza z dzieckiem rozmowę wyjaśniającą sytuację i sporządza notatkę z rozmowy. Działania z udziałem ucznia, powinny być prowadzone w miarę możliwości w obecności psychologa. Rozmowę z osobą, co do której istnieje podejrzenie, że jest dotknięta przemocą w rodzinie, przeprowadza się w warunkach gwarantujących swobodę wypowiedzi i poszanowanie godności tej osoby oraz zapewniających jej bezpieczeństwo.

Ad. 4

W dalszej kolejności wzywa się na rozmowę wyjaśniającą rodzica, opiekuna prawnego, opiekuna faktycznego lub najbliższą dziecku osobę, nie podejrzewaną o przemoc, w celu wyjaśnienia sytuacji. Jeżeli osobami, wobec których istnieje podejrzenie, że stosują przemoc w rodzinie wobec

dziecka, są rodzice, opiekunowie prawni lub faktycznie, działania z udziałem dziecka przeprowadza się w obecności pełnoletniej osoby najbliższej w rozumieniu art. 115§ 11 ustawy z dnia 6 czerwca 1997 r. – Kodeks Karny (Dz. U. nr 88, poz. 553 z późn. zm.), zwanej dalej „osobą najbliższą”.

Ad. 5

Wszczęcie procedury następuje przez wypełnienie przez osobę wskazaną przez dyrektora szkoły w obecności osoby, co do której istnieje podejrzenie, że jest dotknięta przemocą w rodzinie, formularza „Niebieska Karta” – część A (załącznik nr 1 do rozporządzenia)

W przypadku braku możliwości wypełnienia formularza „Niebieska Karta” – A, z uwagi na nieobecność osoby, co do której istnieje podejrzenie, że jest dotknięta przemocą w rodzinie, stan jej zdrowia lub ze względu na zagrożenie jej życia lub zdrowia, wypełnienie formularza „Niebieska Karta” – A następuje niezwłocznie po nawiązaniu bezpośredniego kontaktu z tą osobą lub po ustaniu przyczyny uniemożliwiającej jej wypełnienie.

W przypadku, gdy nawiązanie bezpośredniego kontaktu z osobą, co do której istnieje podejrzenie, że jest dotknięta przemocą w rodzinie, jest niewykonalne, wypełnienie formularza „Niebieska Karta” – A następuje bez udziału tej osoby.

Ad. 6

Wszczynając procedurę, należy podjąć współpracę z MOPS, Policją w celu zapewnienia bezpieczeństwa osobie, co do której istnieje podejrzenie, że jest dotknięta przemocą w rodzinie.

Ad. 7

Po wypełnieniu formularza „Niebieska Karta” – A osobie co do której istnieje podejrzenie, że jest dotknięta przemocą w rodzinie, przekazuje się formularz „Niebieska Karta” – B. Wzór formularza „Niebieska Karta” – B stanowi załącznik nr 2 do rozporządzenia. Jeżeli osobą, co do której istnieje podejrzenie, że jest dotknięta przemocą w rodzinie, jest dziecko, formularz „Niebieska Karta” – B przekazuje się rodzicowi, opiekunowi prawnemu lub faktycznemu albo osobie, która zgłosiła podejrzenie stosowania przemocy w rodzinie.

Formularza „Niebieska Karta” – B nie przekazuje się osobie, wobec której istnieje podejrzenie, że stosuje przemoc w rodzinie.

Ad. 8

Przekazanie oryginału wypełnionego formularza „Niebieska Karta” – A do przewodniczącego zespołu interdyscyplinarnego następuje niezwłocznie, nie później niż w terminie 7 dni od dnia wszczęcia procedury.

Ad. 9

Kopię wypełnionego formularza „Niebieska Karta” – A pozostawia się w dokumentacji szkoły u wszczynającego procedurę (osoby wskazanej przez dyrektora szkoły).

Ad. 10

Dalszy tok postępowania leży w kompetencji przewodniczącego zespołu interdyscyplinarnego, który wraz z zespołem wnikliwie bada sprawę i podejmuje odpowiednie kroki w celu zabezpieczenia interesów ucznia.

Ad. 11

Jeżeli w trakcie działań podejmowanych w ramach procedury, zachodzi podejrzenie, że osoba, wobec której istnieje podejrzenie, że stosuje przemoc w rodzinie, dopuściła się po raz kolejny stosowania przemocy w rodzinie, wypełnia się ponownie formularz „Niebieska Karta” – A w zakresie niezbędnym do udokumentowania nowego zdarzenia i przesyła do przewodniczącego zespołu interdyscyplinarnego.